

Le contrôle des connaissances

Lily est très fière de la note qu'elle a eue en contrôle de mathématiques. Elle montre sa copie à sa maman.



$\frac{18,5}{20}$ TB

Jeudi 17 avril 2014

Mathématiques : Les énoncés de problèmes

① La bibliothèque municipale possède 572 livres.
259 livres ont été prêtés.
Combien reste-t-il de livres sur les rayons ?

$\frac{4}{4}$

572	
- 259	
313	

Il reste 313 livres dans la bibliothèque.

② Un train tire 6 wagons.
Chaque wagon peut transporter 45 voyageurs.
Combien ce train peut-il transporter de voyageurs ?

$\frac{4}{4}$

3	
45	
x 6	
270	

Ce train peut transporter 270 voyageurs.

③ Monsieur Dupuis a commandé un poste CD.
Il a payé 35 € à la commande, et doit encore verser 20 € à la livraison.
Quel est le prix du poste CD ?

$\frac{4}{4}$

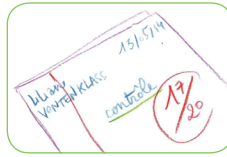
35	
+ 20	
55 €	

Le poste CD coûte : 55 euros

Qu'est-ce qu'un contrôle ? Comment le préparer ?

1. Réception orale

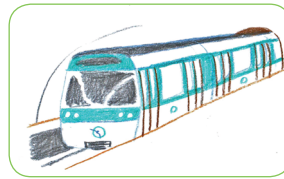
Le formateur va vous lire cinq messages. Écrivez leur numéro 1, 2... sous l'image.



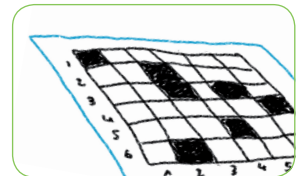
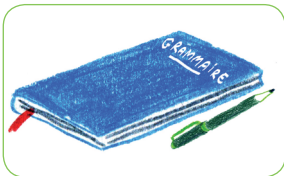
.....

2. Réception écrite

Reliez les lieux aux activités qu'on y pratique.



•
•



3. Production écrite

Indiquez de quel contrôle il s'agit : 1. SVT, 2. géographie, 3. mathématiques, 4. français.

Test sur la division

Exercice 1 : (4,5 / 4,5 points)

Avec la calculatrice, on a calculé le quotient $5,023 \div 7$ et l'écran de la calculatrice affiche le résultat suivant :

0,717571428

	par défaut	par excès	Arrondi
à l'unité	0	1	1
au dixième	0,7	0,8	0,7
au centième	0,71	0,72	0,72

Exercice 2 : (1,5 / 3 points)

Pose la division décimale puis complète les phrases ci-dessous :

2,572 : 3 = 857,333...
L'arrondi à l'unité du quotient 2,572 : 3 est 2.

4. Compléter le schéma de sol suivant en complétant le composition du sol dans les légendes de gauche et la structure des couches dans les légendes de droite.

Examen ou Contrôle

Spécialité option : Français

Thème de l'examen : François Rabelais

Note : 13/20

Un jolî faine mime si les
Nes est l'un feu vants l'ans
amr ps en effr, précis eume
Exatiba en paant

Sus cette page de santé clare, entre matras
Fai vu des végétales grapper sur le vocabulaire
Et si Pouvo gélais des sans, des sensons
Et ce spectre me semblaï ju.

Voant cette mer image,

niveau d'eau
matière org.
marque "niveau grand"
niveau

au-dessus de roche
craie
sable

niveau comp.
sable

letrière
humus
me couche de matière organique est de matière animale

4. Production orale

Expliquez comment vous aidez votre enfant à préparer ses contrôles.

Je retiens

une leçon – un devoir – une récitation – une interrogation

1. Réception orale



Écoutez la conversation entre Lily et sa maman et placez les bons termes suivants devant les flèches : a. sujet, b. date, c. énoncé du problème, d. question, e. opération en colonne, f. réponse, g. note, h. note moyenne, i. appréciation.

2. Production orale

Lisez les énoncés des problèmes du contrôle de Lily (ci-dessus).

3. Réception écrite

Reliez les notes à leur appréciation.

19/20	8/20	12/20	5/10	8/10	E
•	•	•	•	•	•
•	•	•	•	•	•

Très insuffisant! C'est moyen. Assez bien. Tu peux mieux faire. Excellent! Très bien, bravo!

4. Communication

Mettez-vous par deux : Madame Vontenklass parle du livret de Nicolas avec son professeur principal. Vous direz ce qui va bien et ce qui ne va pas, et proposerez des solutions.

Je retiens

Lire le bulletin de notes :

- **A** = 20/20 = 10/10 = ☺ = ● = tb (très bien) ; **B** = 15/20 = 7,5/10 = b (bien) ;
- **C** = 10/20 = 5/10 = m (moyen) ; **D** = 5/20 = 2,5/10 = i (insuffisant) ;
- **E** = 0/20 = 0/10 = ☹ = ● = ti (très insuffisant)

Le point des connaissances

1 Vrai ou faux ?

	V	F
Sur une feuille de contrôle, il doit y avoir la date, la matière, le nom et la classe de l'élève.		
Pour souligner ou tirer un trait, on utilise toujours sa règle.		
Les élèves ont le droit d'écrire en rouge sur leur feuille de contrôle.		
Sur un contrôle, l'élève a le droit de rayer des mots et de faire des taches d'encre.		
Quand le contrôle est terminé, on peut jeter la feuille de contrôle.		
Les enfants ne doivent pas montrer leurs contrôles aux parents.		
Les parents doivent signer la feuille de contrôle.		
Les contrôles, ça ne sert à rien.		
Les contrôles me permettent de savoir si mon enfant travaille correctement.		
Je dois régulièrement vérifier si mon enfant doit préparer un contrôle.		
Il y a des contrôles en maternelle.		
Il y a des notes en maternelle, mais elles sont différentes (couleurs ou smileys)		
Si mon enfant a de bonnes notes, je dois le féliciter.		
Si mon enfant a de mauvaises notes, je dois l'encourager et l'aider.		
L'appréciation du professeur est moins importante que la note.		
Si mon enfant a de mauvaises notes, je dois prendre rendez-vous avec son professeur.		

2 Recopier les notes suivantes devant la bonne appréciation.

5/10 • 16/20 • 13/20 • 2/10 • E • A

Je ne suis pas content, tu n'as rien fait :

Travail moyen, j'attends mieux :

Excellent! C'est parfait :

Très bon travail, tu seras bientôt la meilleure de la classe :

Bon travail, mais je pense que tu peux faire encore mieux :

C'est très insuffisant. Tu n'apprends pas tes leçons :

3 Dans chacune des trois séries, entourer l'erreur.

1. j'ai mangé, nous avons mangé, vous avez mangé, elles sont mangées

2. tu as chanté, nous avons chanté, vous êtes chanté, ils ont chanté

3. je suis allé, elle est allée, nous avons allé, elles sont allées

4. je m'ai lavé, tu t'es lavé, on s'est lavé, elles se sont lavées